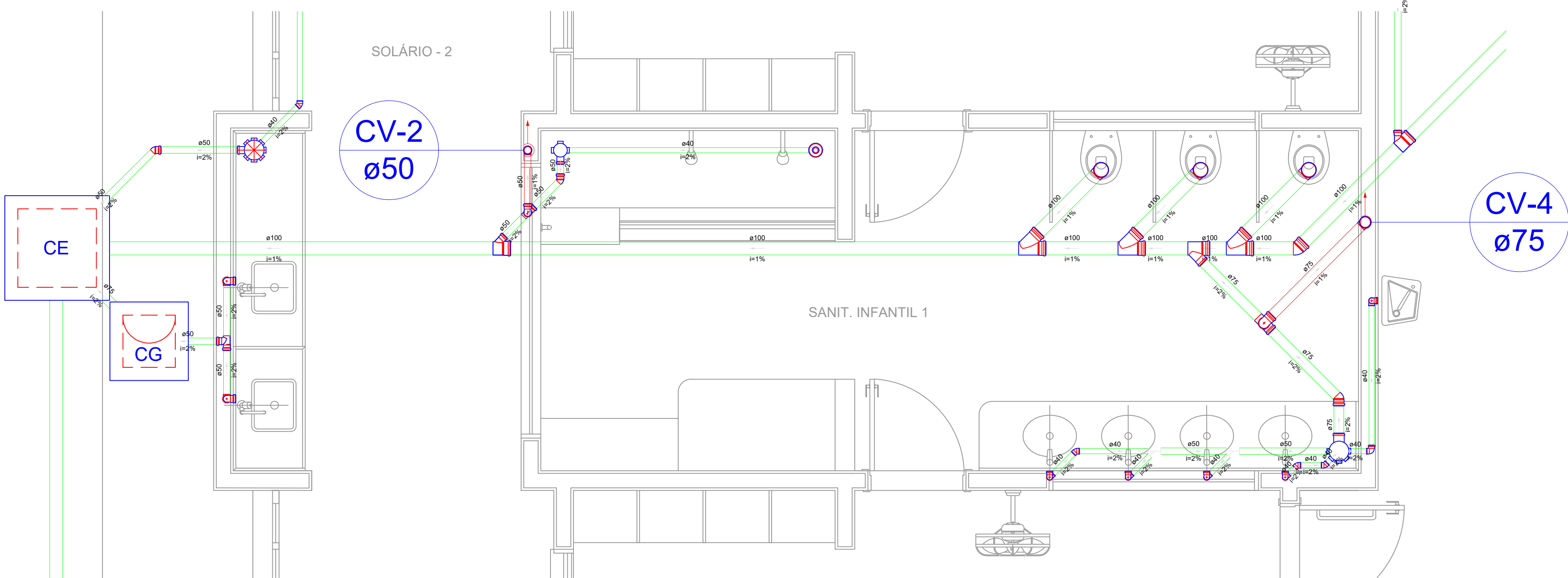
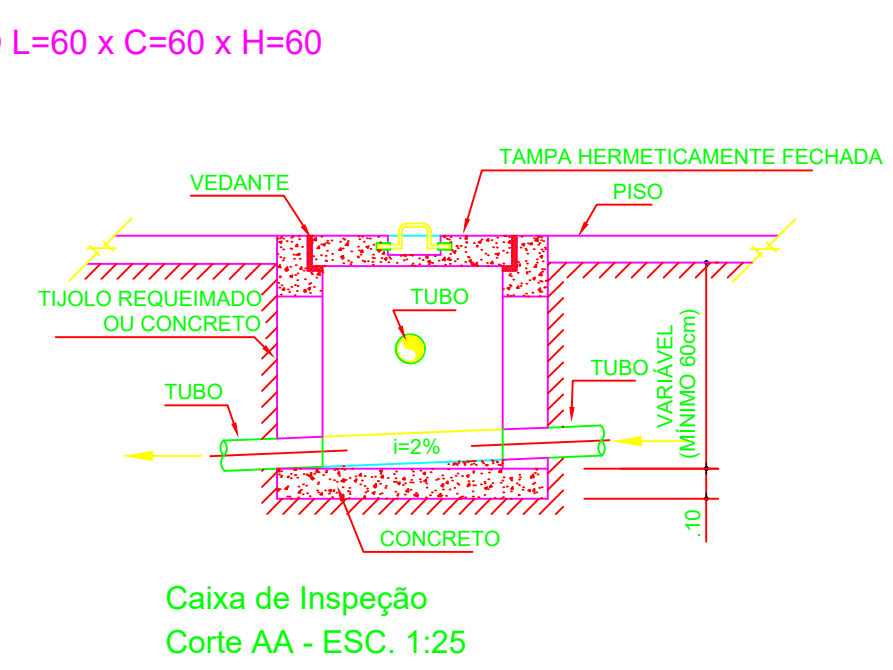
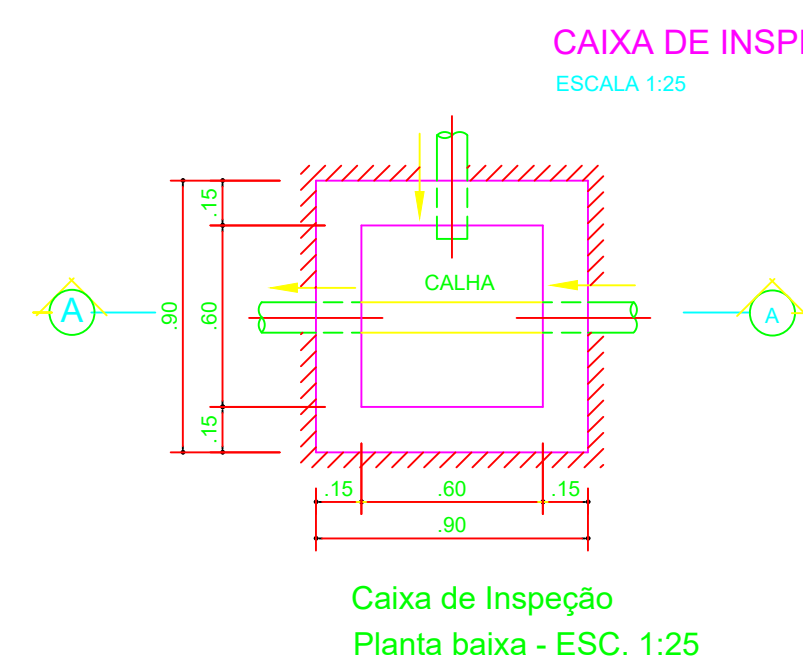


CV-7  
ø50 mm

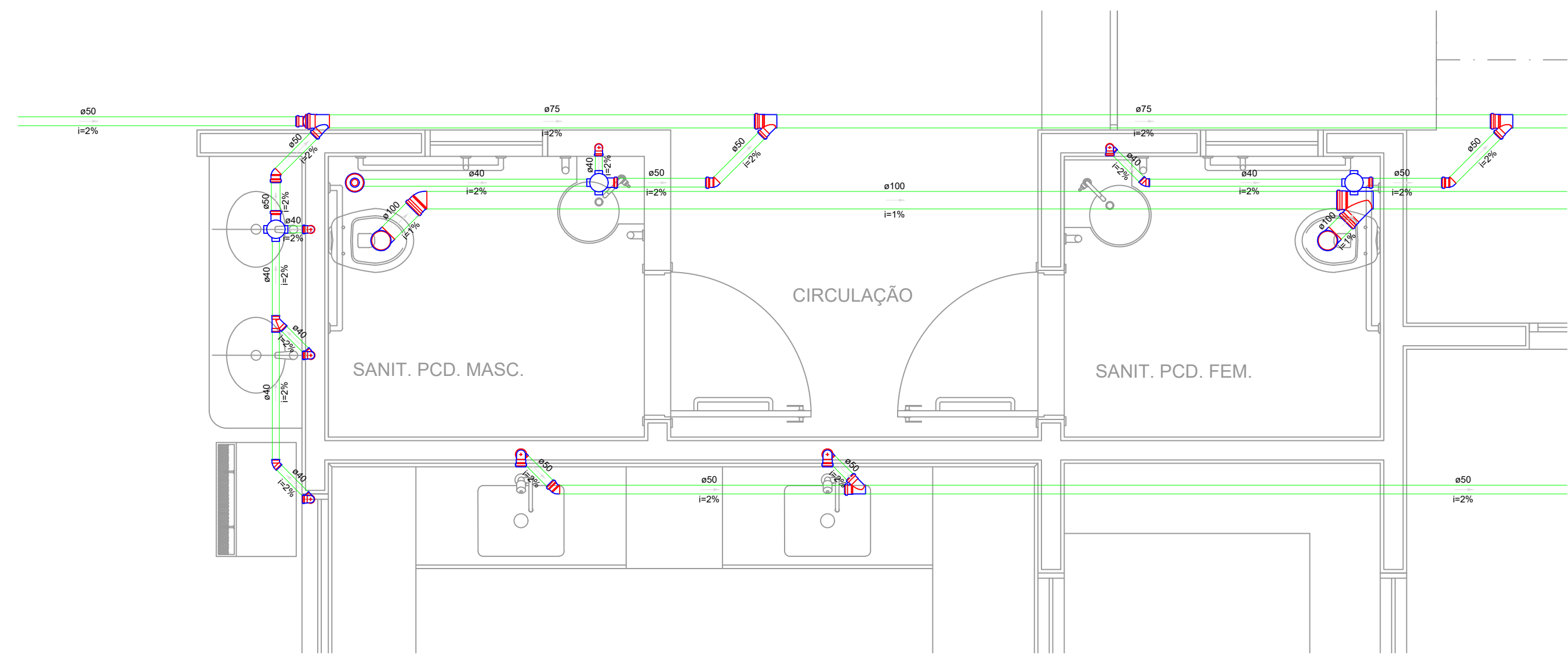
Detalhe S6  
Escala 1:25



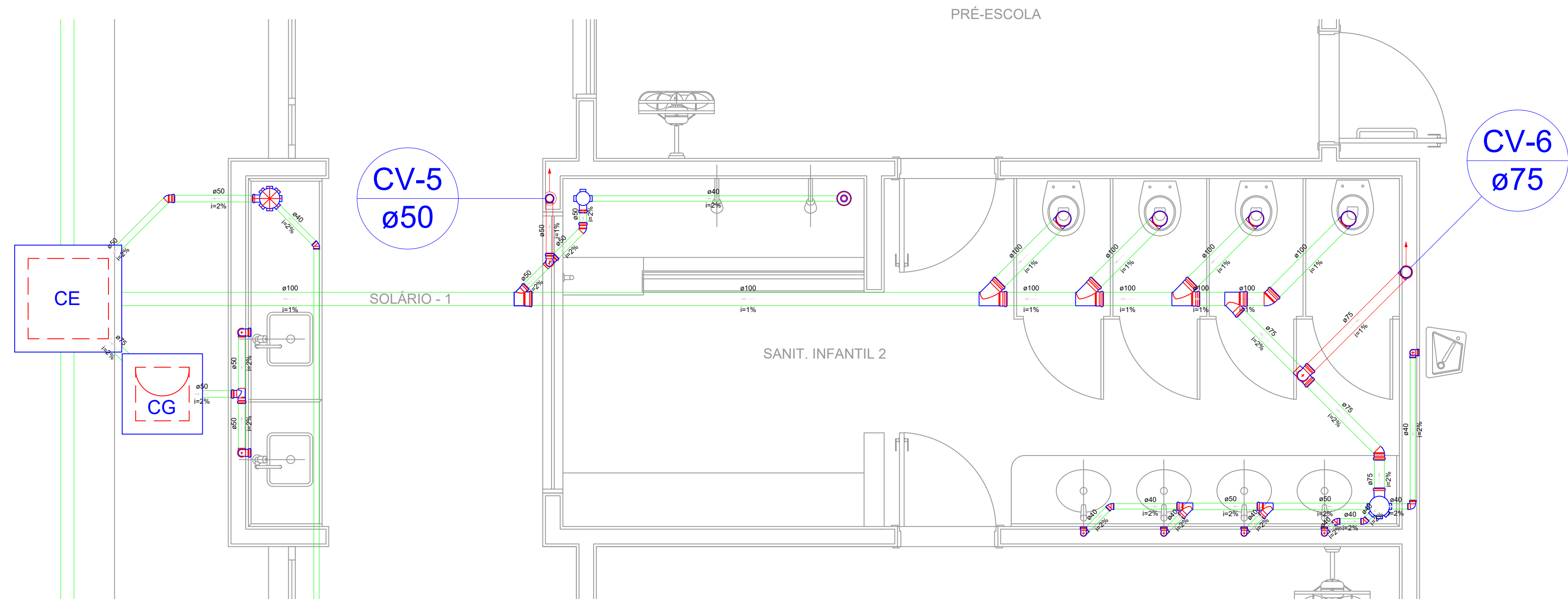
CV-2  
ø50

CV-4  
ø75

Detalhe S2  
Escala 1:25



Detalhe S3  
Escala 1:25

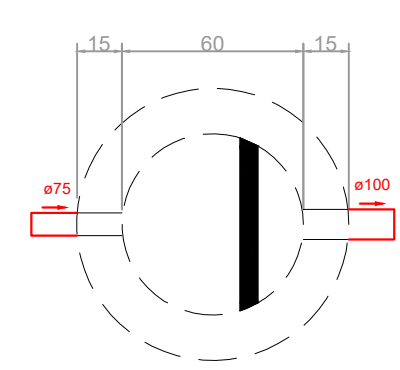


CV-5  
ø50

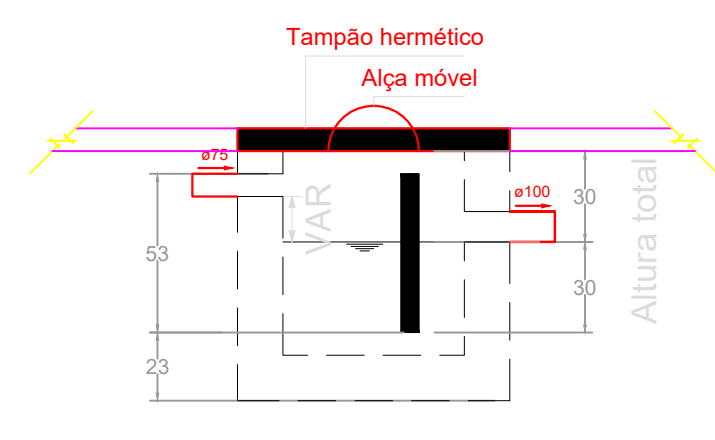
CV-6  
ø75

Detalhe S4  
Escala 1:25

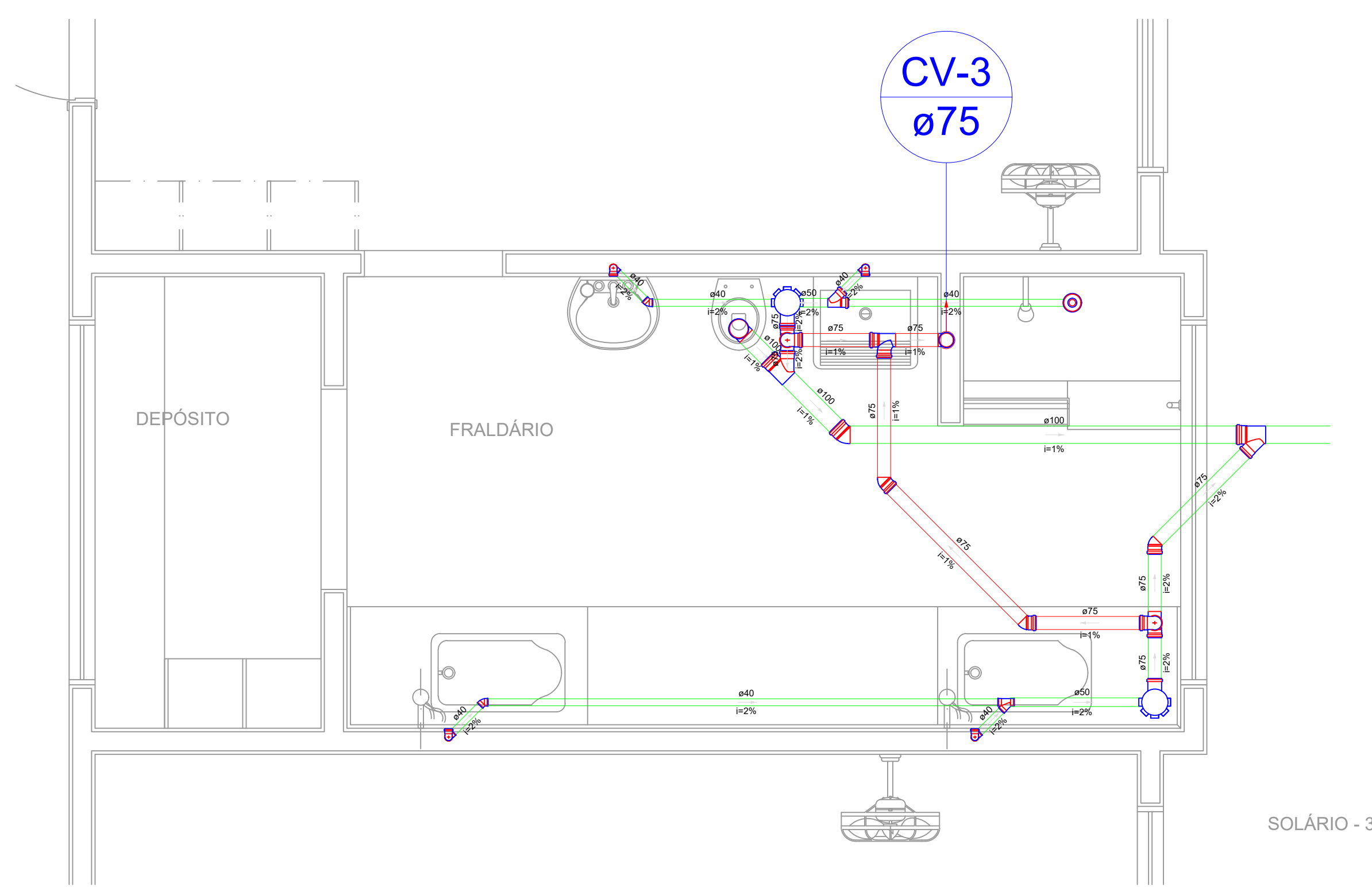
CAIXA DE GORDURA D=60 x H=60  
ESCALA 1:25



Caixa de gordura  
Planta baixa - ESC. 1:25

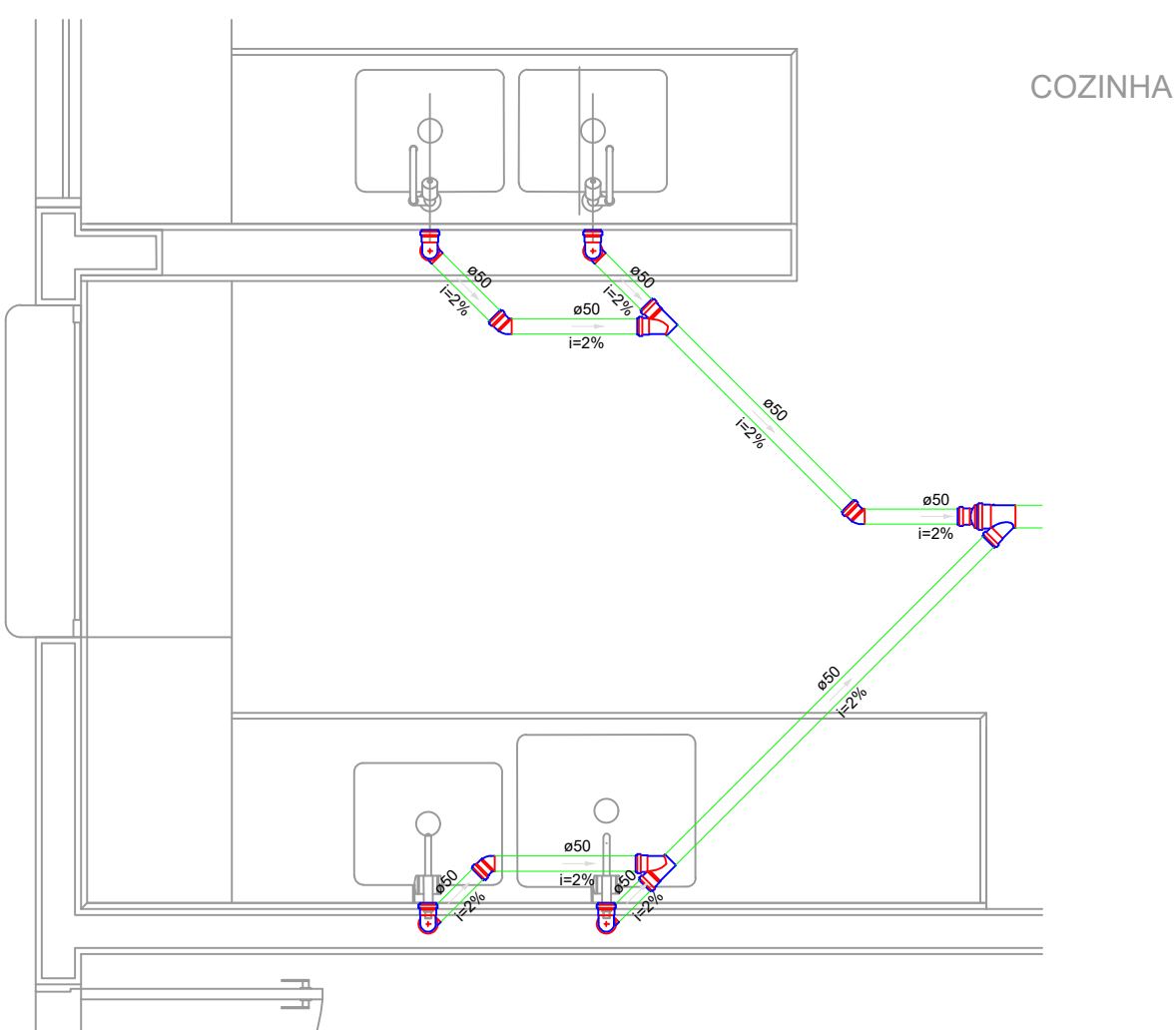


Caixa de gordura  
Corte 1 - ESC. 1:25

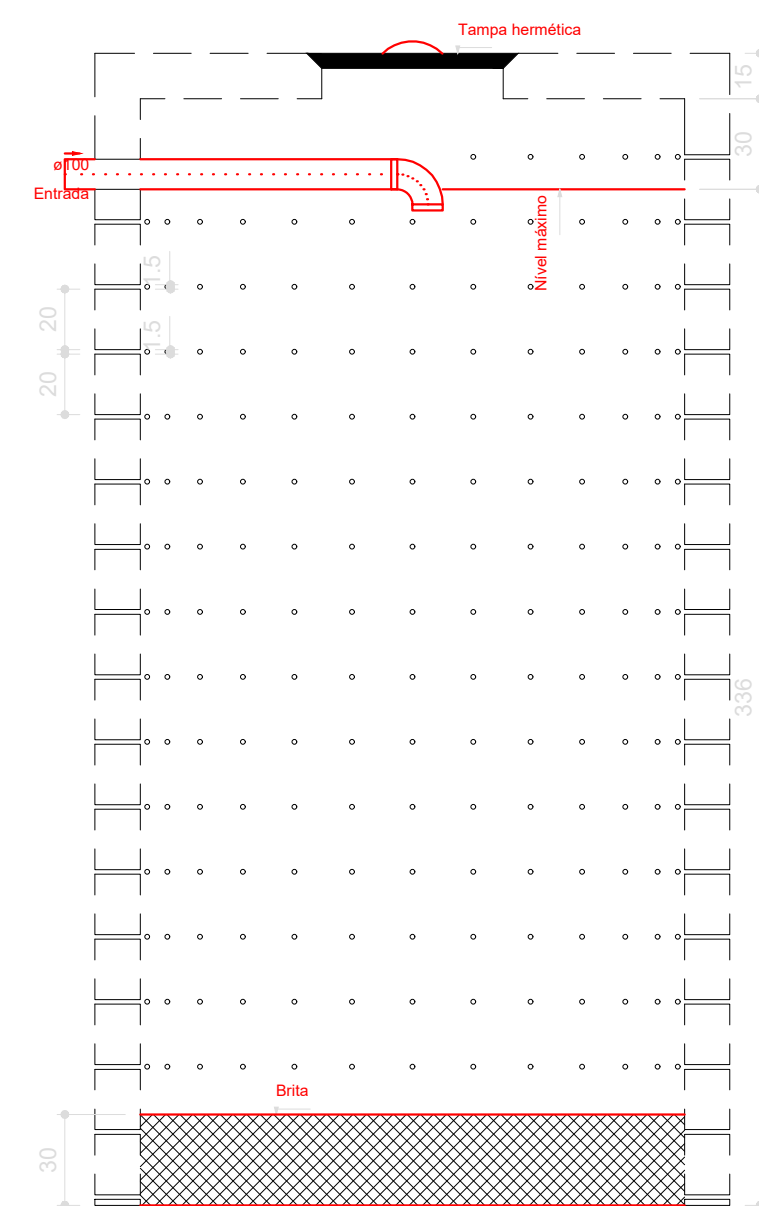


CV-3  
ø75

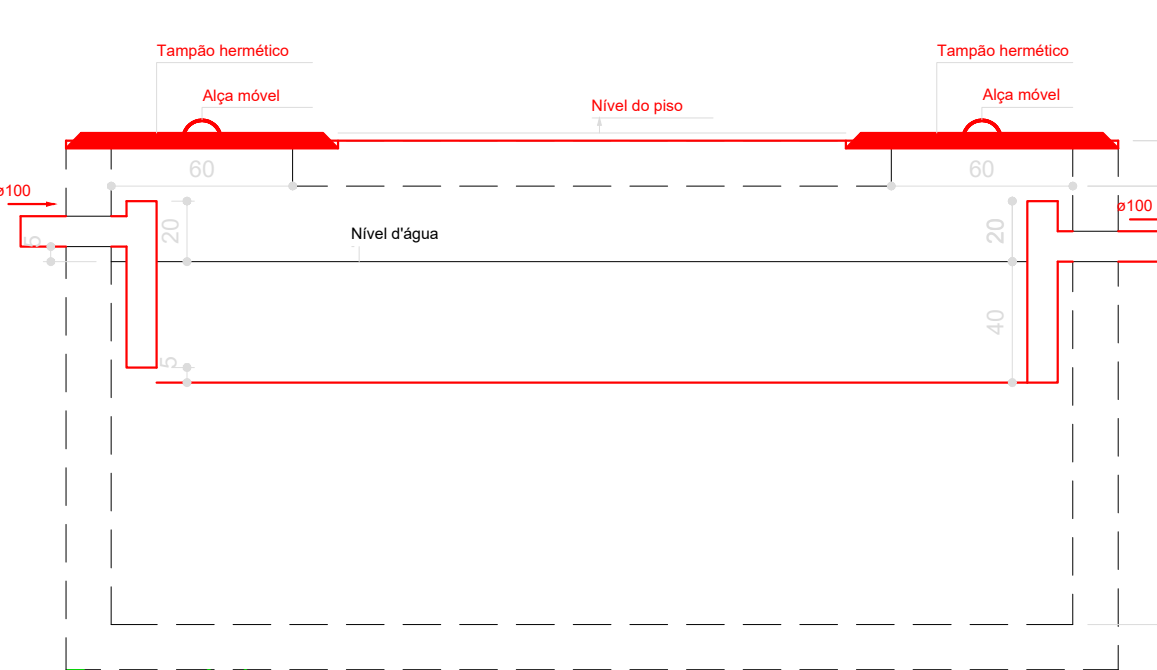
Detalhe S1  
Escala 1:25



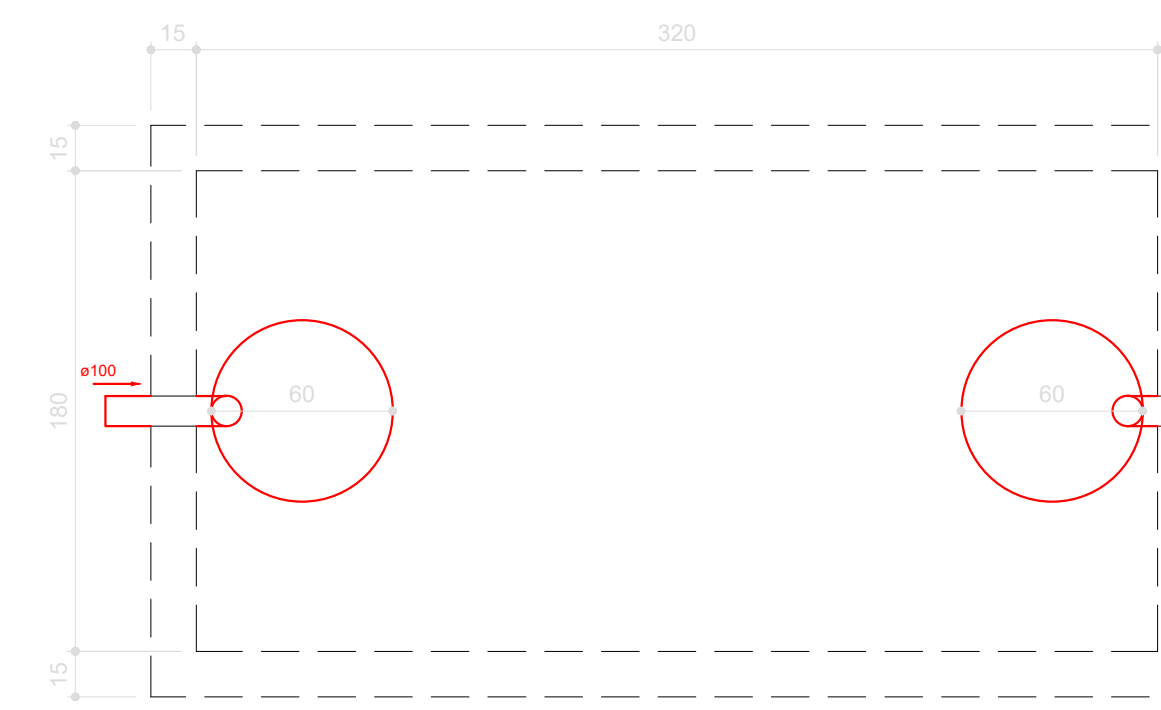
Detalhe S5  
Escala 1:25



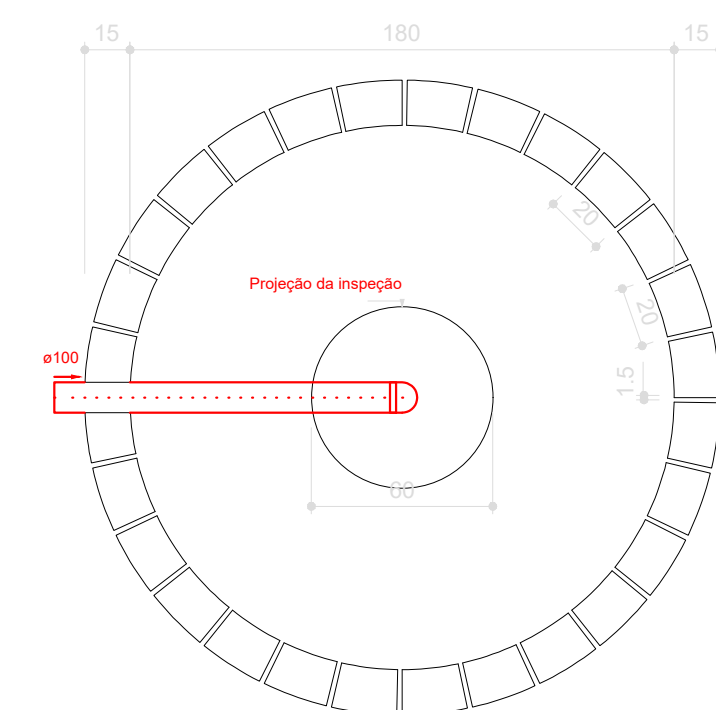
Sumidouro  
Corte 1 - ESC. 1:25



Tanque séptico  
Corte 1 - ESC. 1:25



Tanque séptico  
Planta baixa - ESC. 1:25



Sumidouro  
Planta baixa - ESC. 1:25

Projeto	<b>SANITÁRIO/PLUVIAL</b> INSTITUCIONAL		Data	NOV/2019
Especificações	PROJETO ARQUITETÔNICO PARA CONSTRUÇÃO DE UNIDADE DE EDUCAÇÃO INFANTIL MUNICIPAL - ENDEREÇO: RUA C7, PRACA SE-2B, SETOR NOVO. CEP: 78.590-000, PARANAITA - MT		Prancha	04/04
Assumo:	DETALHES E UNIDADES DE TRATAMENTO			
Cliente:	PREFEITURA MUNICIPAL DE PARANAITA CNPJ: 03.239.043/0001-12			
Áreas:	VER PROJETO ARQUITETÔNICO	Cliente		
Localização Esquemática:		Responsável Técnico pela Elaboração e Execução dos Projetos		
VER PROJETO ARQUITETÔNICO		ALEX OSCAR DE SOUSA Engenheiro Civil CREA - PR 141259/D		
Autenticações	Empresa: A O DE SOUSA EIRELI - ME CNPJ: 17.787.272/0001-86 TELEFONE: (66) 3541-4607			